



医療法人北辰会 蒲郡厚生館病院

2021年度



医療法人
北辰会
HOKUSHINKAI

医療法人北辰会

蒲郡厚生館病院 回復期リハビリテーション病棟



医療法人北辰会
蒲郡厚生館病院

01 | スタッフ数

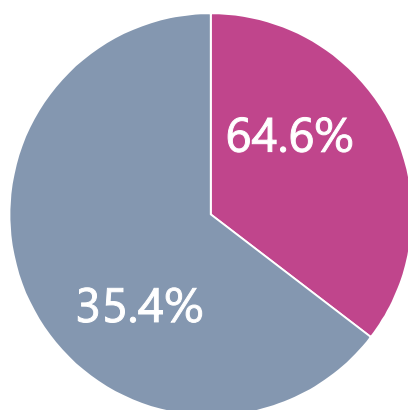
A病棟... 57床

医師	看護師	介護職	PT	OT	ST	MSW
2.5	21.4	15.8	19	8.0	4.0	2.8

全国平均 100床あたり 医師：4.07人 看護師：39.7人 介護職：17.3人 PT：35.2人 OT：19.9人 ST：7.9人

2021年10月1日時点

02 | 患者男女比



男性

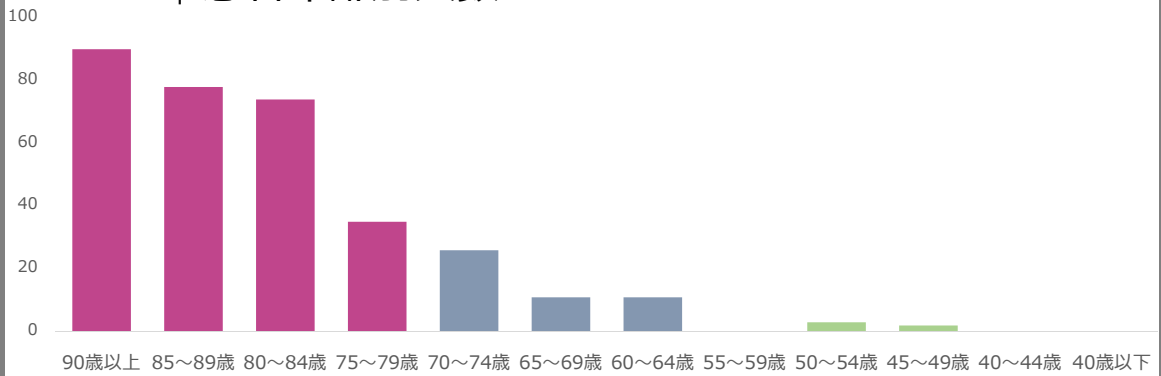
109人

女性

199人

■ 男性 ■ 女性

03 | 患者年齢別人数

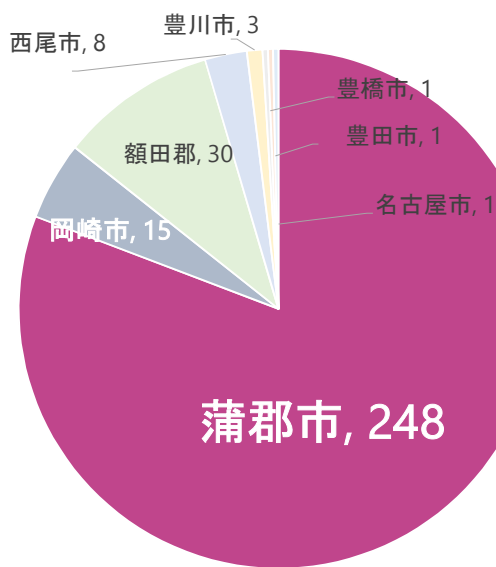


平均年齢 **83.1歳**

【全国平均 **76.9歳**】

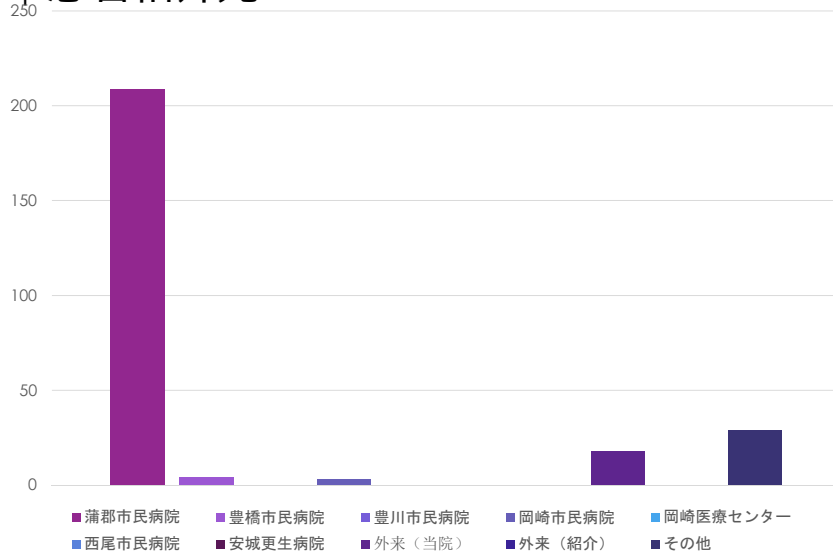
* 全国平均より約6歳高い分布です

04 | 患者住所先

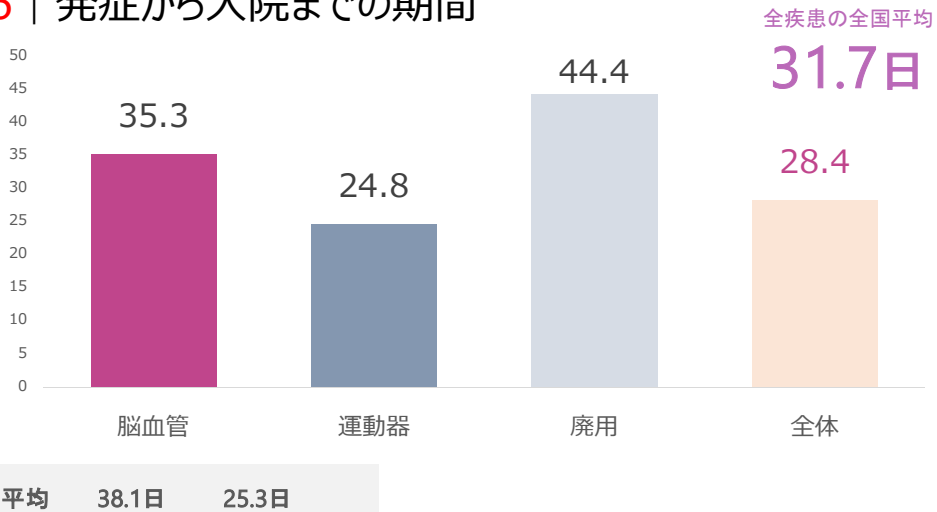


- 蒲郡市の方が80%を占めています
- 額田郡・岡崎市方面の方も増えています

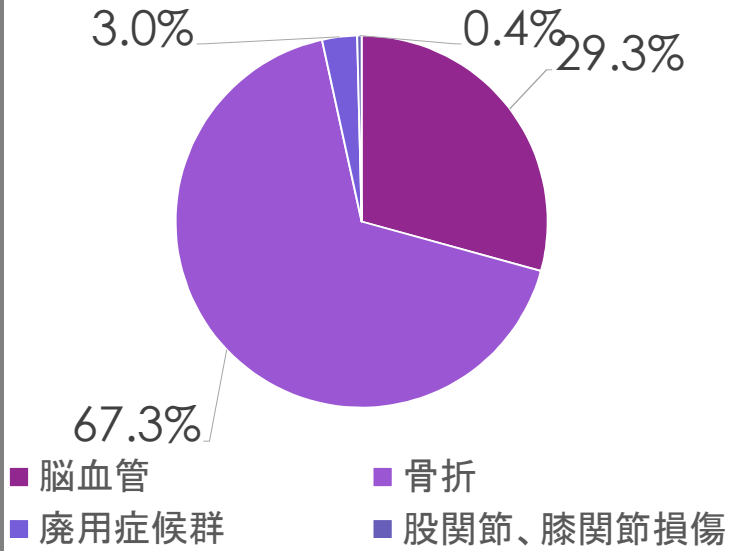
05 | 患者紹介元



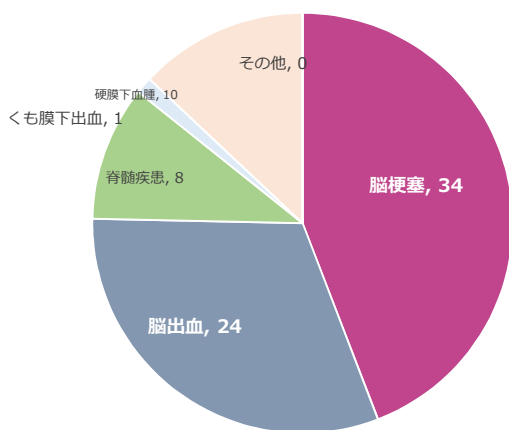
06 | 発症から入院までの期間



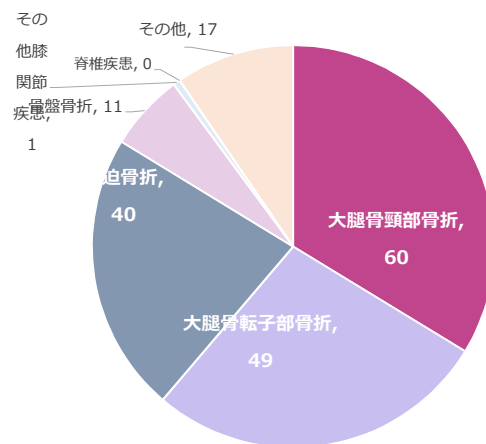
07 | 疾患別割合



08 | 疾患別病名

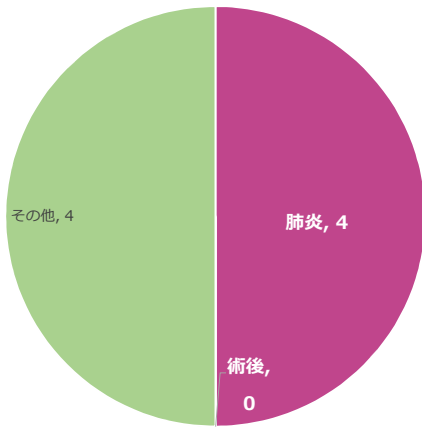


脳血管疾患



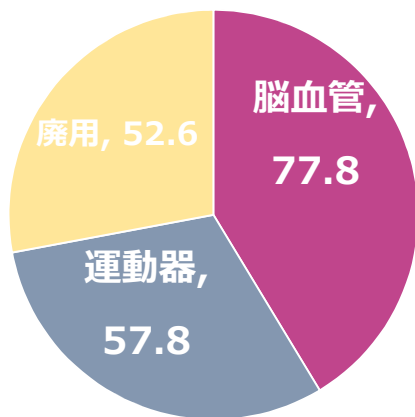
運動器疾患

08 | 疾患別病名



廃用症候群

09 | 疾患別在院日数



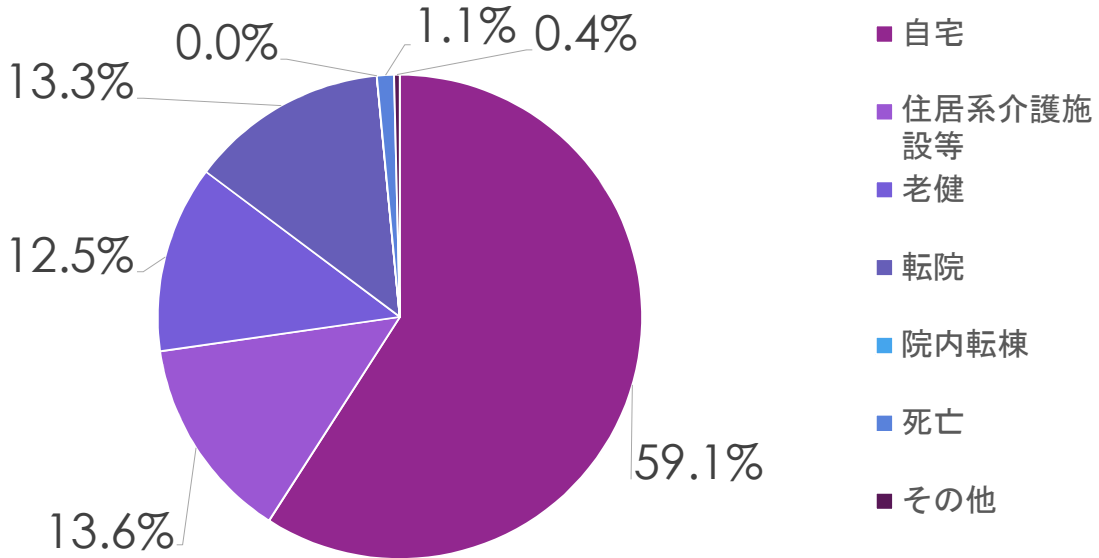
重症度の高い方や認知症の方へも安心して地域で暮らせるように細かな指導や環境設定を行ったうえで退院していただいています

全疾患平均在院日数

82.23日

全国平均：70.5日 S.D.24.3 中央値68.5 (脳血管系：83.1日 運動器系：54.9日)

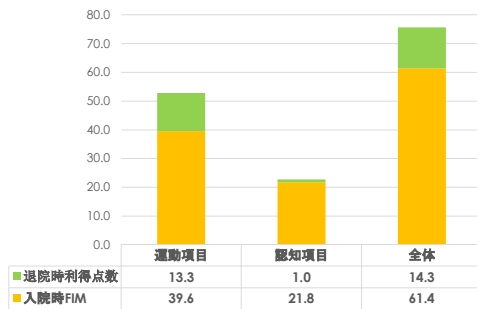
10 | 退院先場所



11 | 疾患別FIM利得

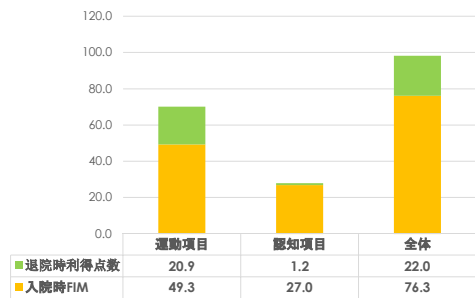
全国平均 入院時平均64.9点 退院時平均89.2点 平均24.3点向上

FIM（機能的自立度評価表）とは
 ・日常生活動作（ADL）の介助量を評価するための方法で、評価用紙にある運動項目と認知項目の計18項目を7段階で評価します
 ・誰でもどんな状態でも評価することができて、日常生活に最低限必要な機能に絞って評価できます
 ・FIM利得は、退院迄に改善したFIMの点数です



入棟時61.4 ⇒ 退棟時75.7 FIM利得14.3

脳血管疾患

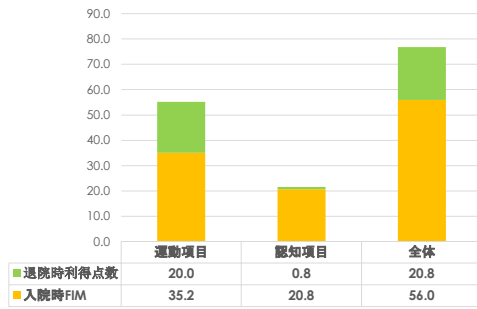


入棟時76.3 ⇒ 退棟時98.3 FIM利得22.0

運動器疾患

11 | 疾患別FIM利得

全国平均 入院時平均64.9点 退院時平均89.2点 平均24.3点向上



入棟時56.0 ⇒ 退棟時76.8 FIM利得20.8

廃用症候群

医療法人北辰会

蒲郡厚生館病院 医療療養病棟



医療法人北辰会
蒲郡厚生館病院

01 | スタッフ数

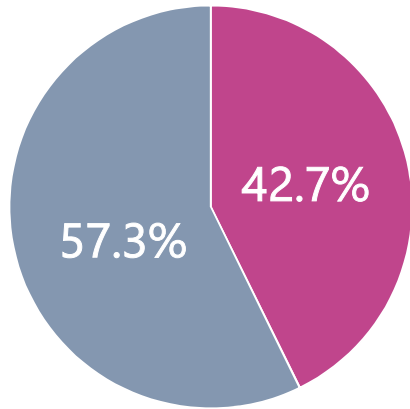
B病棟...49床

医師	看護師	介護職	PT	OT	ST	MSW
1.0	20.9	18.6	1.0	0.0	0.0	1.0

全国平均 100床あたり 医師：4.07人 看護師：39.7人 介護職：17.3人 PT：35.2人 OT：19.9人 ST：7.9人

2022年4月11日時点

02 | 患者男女比



■ 男性 ■ 女性

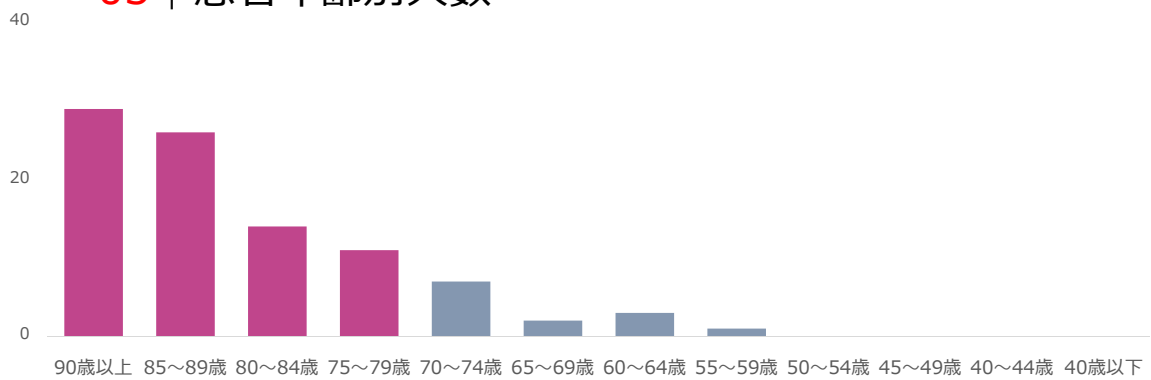
男性

50人

女性

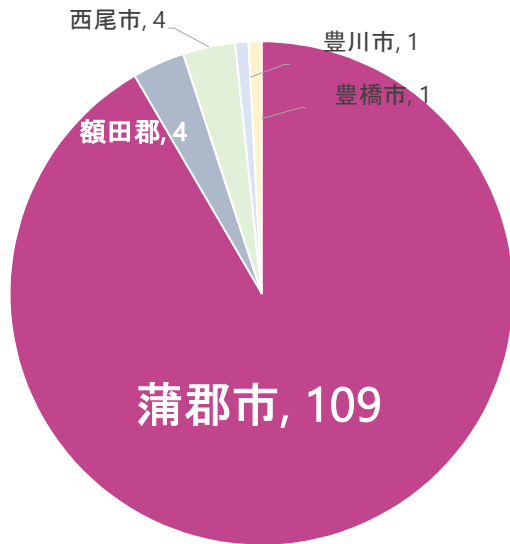
67人

03 | 患者年齢別人数



平均年齢 84.4歳

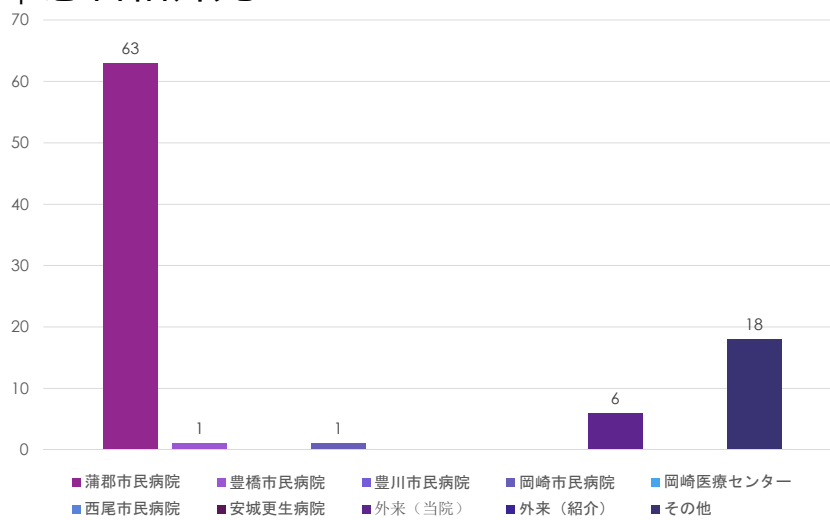
04 | 患者住所先



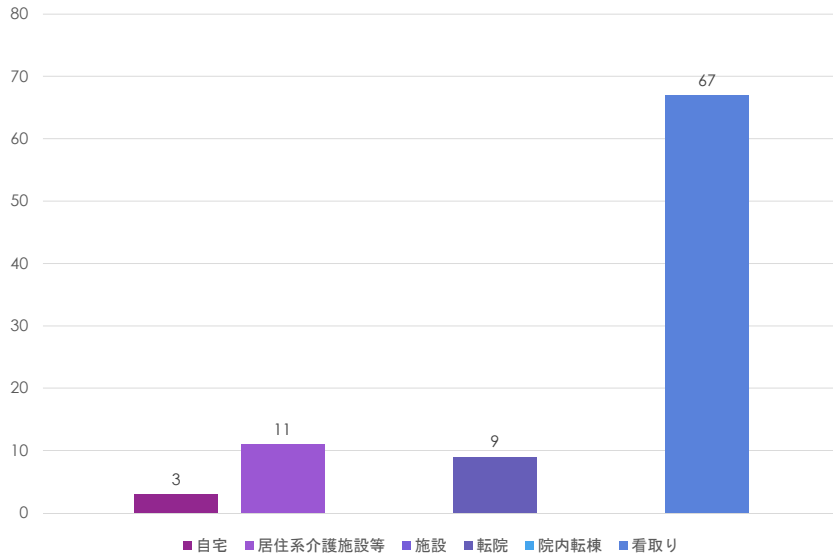
- 蒲郡市の方が92%を占めています
- 額田郡・西尾市方面の方も少し増えています。

05 | 患者紹介元

グラフタイトル



06 | 退院先場所



07 | 療養病棟年間入院患者数

4月	5月	6月	7月	8月	9月	10月	11月	12月	1月	2月	3月	合計
12	6	6	8	3	9	8	3	10	7	10	11	93

93名